

IMAGINATLÁN

Armonía con el medio ambiente
para una alimentación saludable



Miguel Ángel Tafolla Soriano

ILUSTRADOR

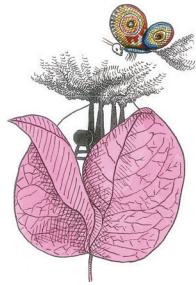
Ma. Guadalupe Aguilera Arreola, Gibrán Rivera González e Igor Antonio Rivera González

COORDINADORES

Aplica

IMAGINATLÁN

Armonía con el medio ambiente
para una alimentación saludable



Ma. Guadalupe Aguilera Arreola
Gibrán Rivera González
Igor Antonio Rivera González



©2022, del texto: Ma. Guadalupe Aguilera Arreola y Gibrán Rivera González.

Desarrolladores de contenidos de los audiovisuales:
Ana Tlitzochitl Figueroa Sánchez,
Abraham Victoria Galán,
Zulema Gómez Lunar,
Araceli Contreras Rodríguez,
Enrico A. Ruíz Castillo,
Alma Reyna Osorio Martínez,
Ma. Guadalupe Aguilera Arreola,
Gibrán Rivera González.

©2022, de la ilustración: Miguel Ángel Tafolla Soriano.

©2022, del diseño: Perla Alejandra López Romo.

Edición y corrección de estilo: Miriam Romo Pimentel.

©2022, del diseño y animación:
Araceli Noemí Sanabría Ibarra,
Andrea González Durán
y Sílvia H. Gallegos.

©2022, de la fotografía:
Carlos Rogelio Villalobos Maruri
y Martín Jesús Ladino Luna.

©APLICA, 2022

Av. Popocatepetl, núm. 440, L-401.
Colonia General Pedro Ma. Anaya,
Alcaldía Benito Juárez, C.P. 03340,
Ciudad de México, México.

“Esta obra ha sido financiada a través del proyecto PRONAI para la soberanía alimentaria 321287 de CONACYT, titulado “Red solidaria agroecológica que fomente la soberanía alimentaria en el centro y montaña de Guerrero mediante la producción, autoconsumo e intercambio de alimentos sanos para población de bajos ingresos” con registro 2022-RE/025”.

“Una versión previa y digital de la presente obra se encuentra alojada en el sitio:
<http://www.imaginatlan.org> bajo la licencia Creative Commons Attribution 4.0 International (CC BY 4.0).”

Coordinadores:

Ma. Guadalupe Aguilera Arreola,
Gibrán Rivera González
e Igor Antonio Rivera González.

Primera edición impresa: diciembre 2022.

ISBN: 978-607-98072-3-8

Impreso en México

en Cruzado Corporation:
cruzadocorporation@gmail.com

 **Imaginatlán**



GI@PS

Grupo de Investigación en Cooperativismo y Organizaciones de la Economía Social y Solidaria



VIDA Y SABERES
NODO DE IMPULSO A LA ECONOMÍA SOCIAL Y SOLIDARIA

 **Aplica**

Presentación

El Programa Nacional Estratégico de Soberanía Alimentaria del CONACYT contribuye al bienestar de la población mexicana a través de proyectos relacionados con el sistema agroalimentario actual.

El proyecto transdisciplinario "Red solidaria agroecológica que fomente la soberanía alimentaria en el centro y montaña de Guerrero mediante la producción, autoconsumo e intercambio de alimentos sanos para población de bajos ingresos" promueve la producción y consumo de alimentos saludables y culturalmente apropiados, a través de la creación de una red agroecológica basada en procesos de producción-procesamiento-intercambio-distribución-consumo más justos.





“IMAGINATLÁN. Armonía con el medio ambiente para una alimentación saludable” se incluye en este proyecto, coordinado por la Unidad Profesional Interdisciplinaria de Ingeniería y Ciencias Sociales y Administrativas (UPIICSA) del Instituto Politécnico Nacional para exponer temáticas relacionadas con el cuidado del agua, el uso de fertilizantes amigables con el medio ambiente, los beneficios medicinales de las plantas, la alimentación saludable y el consumo local a través de, pequeñas, pero importantes reflexiones en las que se invita a los niños, niñas y adultos a cuestionarse e imaginarse distintos escenarios posibles, unos deseables y otros no tanto. Además, para invitar al cuestionamiento y a la imaginación, las reflexiones son acompañadas con atractivas ilustraciones de Miguel Ángel Tafolla.

Con esta obra se busca promover una mayor conciencia y participación de niños, niñas y adultos en prácticas que impulsen la soberanía alimentaria, basada en procesos de producción, distribución y consumo más saludables y justos para la humanidad y la naturaleza.

Ma. Guadalupe Aguilera Arreola
Gibrán Rivera González
Igor Antonio Rivera González

Índice

1. ¿Sabías que..., queda poca agua?	6
Imagina que..., cuidemos el agua	7
2. ¿Sabías que..., hay fertilizantes contaminantes?	8
Imagina que..., las lombrices nutren el suelo	9
3. ¿Sabías que..., hay agricultura intensiva?	10
Imagina que..., los microbios entran en acción	11
4. ¿Sabías que..., hay plantas en peligro?	12
Imagina que..., hay plantas medicinales.	13
5. ¿Sabías que..., hay alimentos chatarra y obesidad?..	14
Imagina que..., te alimentas sanamente.....	15
6. ¿Sabías que..., existen alimentos kilométricos?	16
Imagina que..., consumes alimentos locales	17
7. ¿Sabías que..., hay una relación entre los alimentos y el medio ambiente?	18
Imagina que..., todos tiene acceso a los alimentos	19
8. ¿Sabías que tú puedes hacer algo para cuidar a la naturaleza y alimentarte mejor?	20
Infografías para docentes.	

¿Sabías que...

la falta de agua
es un problema que afecta
cada vez a más comunidades?



Imagina que el agua de lluvia se recupera y utiliza en diferentes actividades humanas.



¿Sabías que...

en la agricultura se utilizan fertilizantes que contaminan el agua, el aire y la tierra y que además son malos para la salud?



Imagina que el excremento
de lombriz es nutritivo
para el suelo, las plantas y amigable
con el medio ambiente.

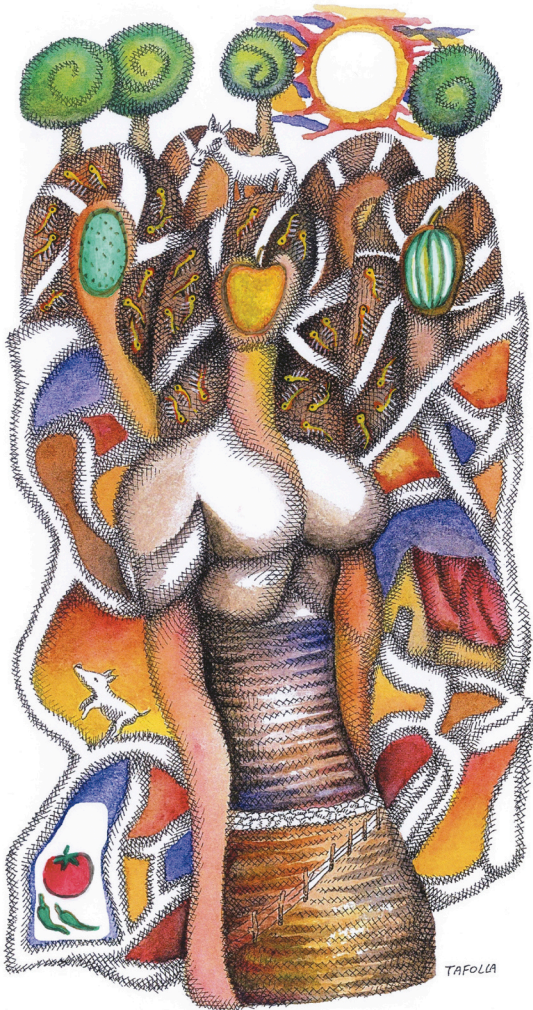


¿Sabías que...

sembrar un solo alimento en un terreno muy grande provoca que mueran las plantas y los árboles de ahí, además de que el suelo quede sin nutrientes para que estos crezcan otra vez?



Imagina que en el suelo
viven millones
de microbios que alimentan
a las plantas.



¿Sabías que...

muchas plantas mueren y desaparecen para siempre de nuestro planeta, a un ritmo tan rápido como nunca antes?



Imagina que algunas
propiedades de las plantas
sirven para curar enfermedades.

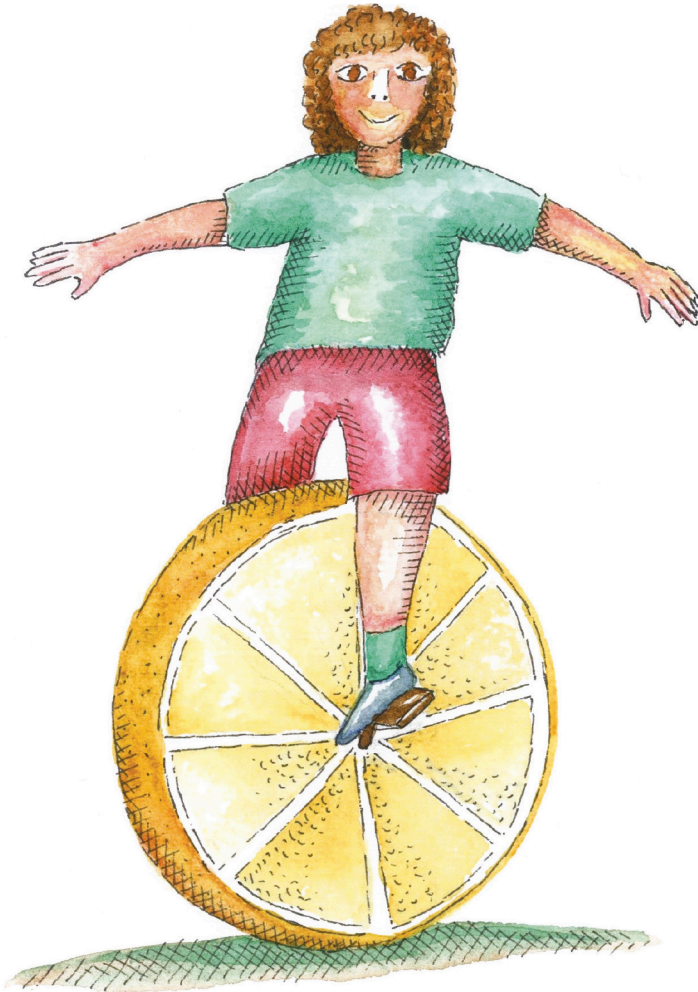


¿Sabías que...

México está entre los primeros países del mundo donde sus habitantes consumen muchos alimentos chatarra y gran parte de las niñas y los niños tienen obesidad?



Imagina que todas
las niñas y los niños
tuvieran una
alimentación saludable.



¿Sabías que...

gran parte de los alimentos
que consumimos se transportan
en avión u otros medios de transporte
que contaminan el ambiente?



Imagina que cada pueblo o ciudad consume alimentos que se producen ahí. ¿Se reduciría la contaminación del ambiente?



¿Sabías que...

la alimentación es un derecho humano, pero cuando la producción y consumo de alimentos se hace explotando a la naturaleza, sin esperar a que se recupere, se afecta a los ecosistemas?



Imagina que todos cooperamos
para que la producción y consumo
de alimentos se realice respetando
al medio ambiente,
para que todas las personas del planeta
tengan una alimentación saludable.



¿Y tú que harías para cuidar a la naturaleza en el lugar donde vives?

¿Y para alimentarte sanamente?

Aquí tu maestra o maestro y tú encontrarán más información de los temas que estudias en tu libro de texto gratuito.



Aprender a alimentarnos sanamente, así como a cultivar las frutas y verduras que comemos, cuidando el medio ambiente es tarea de todos.

En este libro descubrirás cómo hacerlo y podrás consultar animaciones que te explicarán, de manera divertida, la relación entre la producción de alimentos y el medio ambiente.

